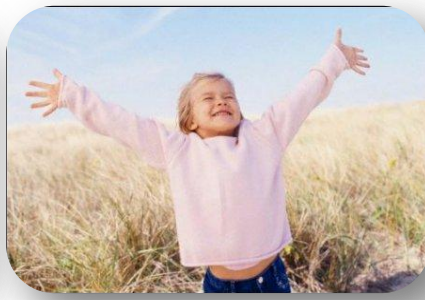




[www.barcodeeltajo.com](http://www.barcodeeltajo.com)





En la aguzada punta con que Extremadura pica el costado luso, se localiza un territorio único por su belleza, desconocido y emocionante. Una tierra poblada desde tiempos inmemoriales, regada por un río sagrado que antaño nos separara y que hoy vuelve a unir a españoles y portugueses en la anhelada Iberia saramaguiana: el Parque Natural Tajo Internacional, o Tejo Internacional, si lo miramos desde el otro lado, es ahora más que nunca un desafío y un modelo de esfuerzo común; la última frontera natural de “la vieja Europa”. Os invitamos a conocer este espacio en el “Balcón del Tajo”





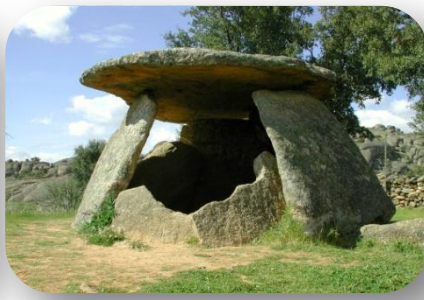
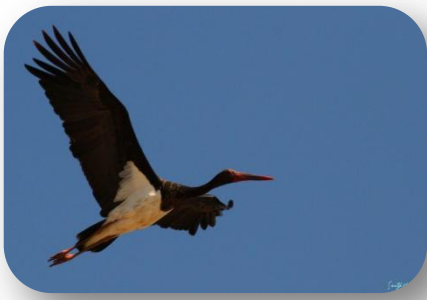
## AULA DE NATURALEZA

**Factor Ocio, pone a disposición de vuestros alumnos nuestro buque insignia “EL BALCÓN DEL TAJO” donde disfrutarán de una travesía fluvial por un área totalmente restringida donde apreciarán un entorno único, podrán conocer un Parque Internacional Transfronterizo, repleto fauna y flora tan increíble como la cigüeña negra, o el Iris Lusitánica, especies autóctonas de nuestro Parque.**

**El barco esta equipado con los mas avanzados equipos tecnológicos en medios audiovisuales. Ordenador, pantallas LCD 40” y sonido de audio digital.**

- Disponemos de guías de introducción a la ornitología y vegetación.
- En el precio de nuestros servicios están incluidos prismáticos para una mejor observación de las especies del parque.





## PROGRAMA DE ACTIVIDADES

Nuestro objetivo es lograr que disfruten de un entorno natural único y concienciarles de la importancia del cuidado y la conservación del medio natural en un parque con mas de 50.000 hectáreas de naturaleza en estado salvaje.

Para lograrlo, durante el paseo fluvial en pleno corazón del Parque Natural Tajo Internacional en la línea que divide España y Portugal, un guía experto en naturaleza, dará una amena charla a vuestros alumnos, interpretando la fauna y flora de nuestro parque, en la que ellos podrán participar e interactuar con el medio.



Adaptamos la experiencia en base a la edad de los alumnos.



# Reconocimiento de las especies más importantes del Parque

## VEGETACIÓN

ENEBRO



BREZO



JARA



DURILLO



IRIS LUSITÁNICA



ALCORNOCQUE



MIRTO



RUSCO



# Reconocimiento de las especies más importantes del Parque

## FAUNA

CIGÜEÑA NEGRA



ALIMOCHÉ



BUITRE NEGRO



BUITRE LEONADO



NUTRIA



CIERVO



MARTÍN PECADOR



RABILARGO



FACTOROCIO S.L. CIF: B-85721959 C/ Oaxaca, 17 1º.o 10005 Cáceres



# Reconocimiento de las especies más importantes del Parque

## FAUNA

OROPÉNDOLA



GARZA REAL



CORMORÁN



AGUILA IMPERIAL



SILURO



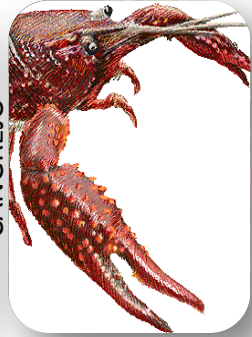
CARPA COMÚN



BARBO



CANGREJO





## Opción A – Crucero de 2 horas

- Paseo fluvial de 2 horas de duración por la ruta escogida.  
(Máximo 80 plazas)
- Durante la travesía, irán acompañados por guía experto en naturaleza.  
(Idiomas: inglés, portugués o español)
- Interpretación de la fauna y flora con participación activa de los alumnos.  
(Duración aproximada 45min.)

TARIFAS INDIVIDUALES	€
Adultos	15
Niños (de 4 a 10 años)	10
Pasaporte Familiar (2 Niños + 2 Adultos)	42
Seniors	10

TARIFAS GRUPOS	€
Grupos adultos	12
Grupos de estudiantes	8
Grupos Seniors	8

**Grupos Adultos: Mínimo 25 pax.**  
**Grupos Seniors: Mínimo 40 pax.**  
**Grupos Estudiantes: Mínimo 40 pax.**  
Niños de 0 a 4 años gratis.  
(Acompañado por un adulto)





**RUTA A:**

**HERRERA DE ALCÁNTARA – CEDILLO – HERRERA DE ALCÁNTARA**

**RUTA B:**

**CEDILLO – HERRERA DE ALCÁNTARA – CEDILLO**

**RUTA C:**

**HERRERA DE ALCÁNTARA – SANTIAGO DE ALCÁNTARA – HERRERA DE ALCÁNTARA**

(por restricciones del Parque y debido al periodo de nidificación de las aves, esta ruta solo está disponible de Agosto a Diciembre)



FACTOROCIO S.L. CIF: B-85721959 C/ Oaxaca, 17 1º.º 10005 Cáceres





## Opción B – Crucero de 1 hora

-Paseo fluvial de 1 hora de duración por la ruta escogida.  
(Máximo 80 plazas)

-Durante la travesía, irán acompañados por guía experto en naturaleza.  
(Idiomas: inglés, portugués o español)

-Interpretación de la fauna y flora con participación activa de los alumnos.  
(Duración aproximada 25min.)

TARIFAS GRUPOS	€
Grupos adultos	10
Grupos de estudiantes	7
Grupos Seniors	7

**Grupos Adultos: Mínimo 25 pax.**

**Grupos Seniors: Mínimo 40 pax.**

**Grupos Estudiantes: Mínimo 40 pax.**

Niños de 0 a 4 años gratis.

(Acompañado por un adulto)





**RUTA A:**

**CEDILLO – HERRERA DE ALCÁNTARA**

**RUTA B:**

**HERRERA DE ALCÁNTARA – CEDILLO**

**Duración  
1 Hora**

FACTOROCIO S.L. CIF: B-85721959 C/ Oaxaca, 17 1º.º 10005 Cáceres



10/19





## ACTIVIDADES COMPLEMENTARIAS

Puede completar la experiencia con alguna de nuestras excursiones donde sus alumnos conocerán leyendas de la zona, dólmenes, maravillas sobre la Prehistoria, así como aves y plantas del territorio.

### MEGALITISMO Y DÓLMENES

(Santiago de Alcántara)

### TUMBAS ANTROPOMORFAS Y M. ETNOGRÁFICO

(Cedillo)

### RUTA MARI LOZA e INTERPRETACIÓN DEL PARQUE

(Herrera de Alcántara)

### BARRIO GÓTICO Y DÓLMENES

(Valencia de Alcántara)

### RUTA 4x4

(Cedillo)

### FÁBRICA Y SECADERO DE JAMONES CON DEGUSTACIÓN

(Herrera de Alcántara)



# MEGALITISMO Y DÓLMENES

## Santiago de Alcántara

<b>Dificultad:</b>	Baja
<b>Duración:</b>	2 Horas
<b>Precio Grupos:</b>	4€ Persona
<b>Mínimo:</b>	25 Personas
<b>Precio Individual:</b>	10€ Persona



-Visita al Centro de Interpretación del Megalitismo. Centro que destaca por su originalidad dado que las instalaciones son subterráneas. De hecho, la estructura se sale de los modelos tradicionales, pues representa un dolmen de aproximadamente 200 metros cuadrados. El público se adentra en el edificio a través de un largo pasillo que comunica con la sala principal, con forma poligonal.

-Interpretación de un poblado megalítico, visita a un poblado con chozos tradicionales descubriendo desde el interior como ha sido la vida de nuestros antepasados.

-Visita guiada al Dolmen de "Lagunita", donde existen restos de la primera cerveza de la humanidad.



## TUMBAS ANTROPOMORFAS MUSEO ETNOGRÁFICO

Cedillo

<b>Dificultad:</b>	Baja
<b>Duración:</b>	2 Horas
<b>Precio Grupos:</b>	4€ Persona
<b>Mínimo:</b>	25 Personas
<b>Precio Individual:</b>	10€ Persona



-Esta visita consta de tres pasos;

1.- Recorrido por las tumbas antropomorfas de recientemente halladas y corresponden a enterramientos realizados entre los siglos IV y VIII.

2.- Tras un recorrido por la dehesa, ecosistema derivado de la actividad humana a partir del bosque de encinas, alcornoques, etc. Es la consecuencia de conquistar al bosque terrenos para destinarlos a pastizales. Pasa por una fase inicial en la que se aclara el bosque denso para pasar a una segunda fase de control de la vegetación leñosa y la estabilización de los pastizales, y acompañados por nuestro experto guía, llegaremos al...

3.- Museo Etnográfico de Cedillo. Este museo surgió, gracias a la aportación colectiva de los distintos elementos de los que consta por parte de todo el vecindario, que cedió graciosamente todos los enseres que constituyen dicho museo, tales como una cocina antigua, un telar, utensilios de labranza, etc. Toda una experiencia en el conocimiento de la forma de vida de nuestros antepasados.



## RUTA MARI LOZA INTERPRETACIÓN DEL PARQUE

Herrera de Alcántara

<b>Dificultad:</b>	Baja
<b>Duración:</b>	2 Horas
<b>Precio Grupos:</b>	4€ Persona
<b>Mínimo:</b>	25 Personas
<b>Precio Individual:</b>	10€ Persona



-La ruta parte de Herrera de Alcántara por la calleja de Mari Loza, para dirigirse a un mirador a orillas del Tajo primero y al embarcadero después, desde donde se puede acceder a un segundo mirador junto a un grupo de casas de antiguos pescadores. Es una ruta corta muy agradable de practicar, aunque supera algunos desniveles bastante pronunciados y en algunos tramos discurre por una senda estrecha.

-Es una de las rutas con mayor interés botánico en el Parque Natural, donde nuestro experto guía, nos interpretará una representación de la vegetación de umbría de los riberos.



## BARRIO GÓTICO Y DÓLMENES

Valencia de Alcántara

<b>Dificultad:</b>	Baja
<b>Duración:</b>	2 Horas
<b>Precio Grupos:</b>	4€ Persona
<b>Mínimo:</b>	25 Personas
<b>Precio Individual:</b>	10€ Persona



VALENCIA DE ALCÁNTARA. Su Barrio Gótico fue declarado Conjunto Histórico por Decreto de 18 de marzo de 1997. Es uno de los más interesantes de la región, en lo que a construcción gótico-renacentista civil se refiere. Está situado en la parte septentrional de la población y la vivienda más común suele ser de dos plantas, estrechas y profundas, con fachada de mampostería enjalbegada y blanqueada y vanos de piedra granítica bien labrada.



## RUTA 4x4 Cedillo

**Dificultad:** Baja  
**Duración:** 2 Horas  
**Precio Individual:** 18€ Persona

Mínimo 4 personas



- Disfruta de la experiencia de uno de los recorridos más exclusivos del Parque Natural Tajo Internacional entre la riera del Tajo y del Sever.



# FÁBRICA Y SECADERO DE JAMONES CON DEGUSTACIÓN (Herrera de Alcántara)



<b>Dificultad:</b>	Baja
<b>Duración:</b>	90 minutos
<b>Precio Grupos:</b>	
De lunes a Viernes	5€ Persona
Sabados	6.5€ Persona
<b>Mínimo:</b>	25 Personas



-Dehesa de Solana abarca todo el ciclo productivo e industrial del cerdo ibérico, que comienza con su nacimiento y crianza, hasta llegar a la elaboración y curación del producto, en las modernas instalaciones de su fábrica. Para hacerlo cuenta con un amplio equipo humano y con unas instalaciones de vanguardia en las que llevar a cabo el proceso industrial de forma siempre controlada y a través de la implantación de las tecnologías más recientes, aplicadas al proceso chacinero más legendario y tradicional.

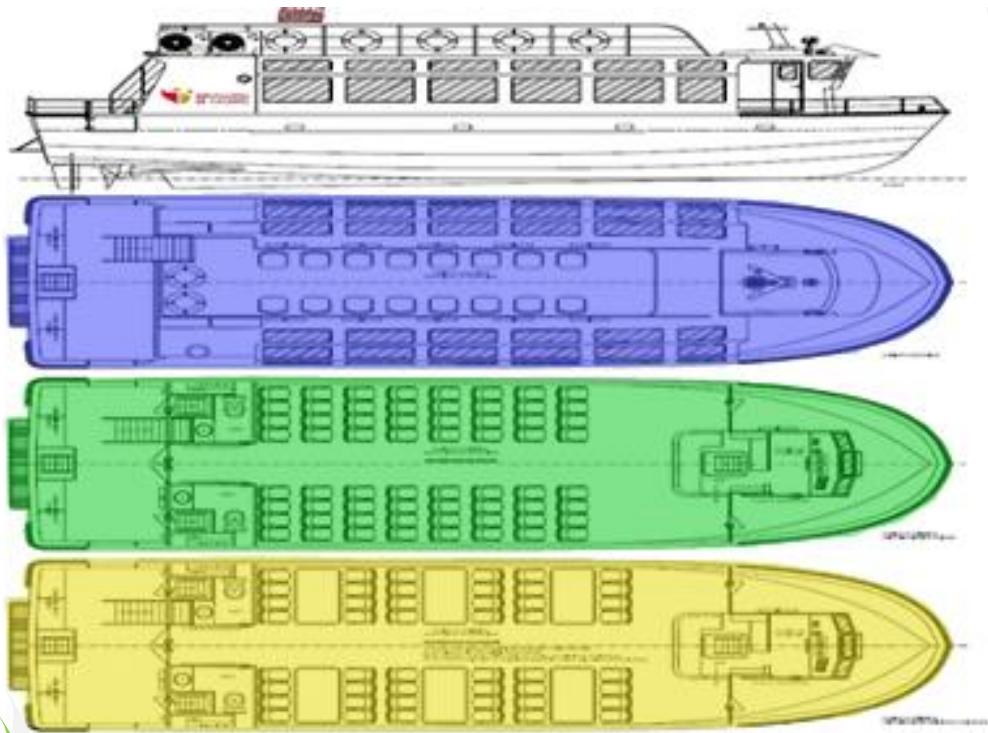
- Tras la visita a la fábrica tendremos una degustación de sus productos mas característicos.



FACTOROCIO S.L. CIF: B-85721959 C/ Oaxaca, 17 1º.º 10005 Cáceres



# INFORMACIÓN SOBRE LA EMBARCACIÓN



- 48 plazas (con mesa)
- 64 plazas
- 16 plazas

## Características principales

ESLORA: 16'62 m.  
MANGA: 5'30 m.  
PUNTAL: 1'55 m.  
PASAJEROS: 80 personas (64 + 16).  
MATERIAL CONSTRUCC: P.R.F.V.  
MOTOR PROPULSOR:  
Motorización diesel 2 x 120 C.V.  
Motorización eléctrica 2 x 9,5 C.V.  
GRUPO AUXILIAR: 34 KVA.  
CAPACID. BATERÍAS: 84 Kw/h.  
CAPACID. COMBUSTIBLE: 2.400 L.  
ZONA DE NAVEGACIÓN: Aguas interiores.



Como excursión, salida o parte de la materia Conocimiento del Medio, la visita al “BALCON DEL TAJO” es una experiencia única y especial, donde alumnos y profesores pasarán un día inolvidable.

Información y reservas: en su agente habitual  
o en

**680 554 146**

[reservas@barcodeltajo.com](mailto:reservas@barcodeltajo.com)

[www.barcodeltajo.com](http://www.barcodeltajo.com)

Mas de  
**25.000**  
pasajeros  
en 2011



**barcodeltajo**

